

BTS S.N.-E.C.

Domaines d'activités professionnelles

- Télécommunications, réseaux téléphoniques
- Informatique, télématique et bureautique
- Multimédia, son et image, radio et télédiffusion
- Electronique médicale
- Électronique embarquée
- Mesures, instrumentation et microsystemes
- Automatique et robotique
- Production électronique

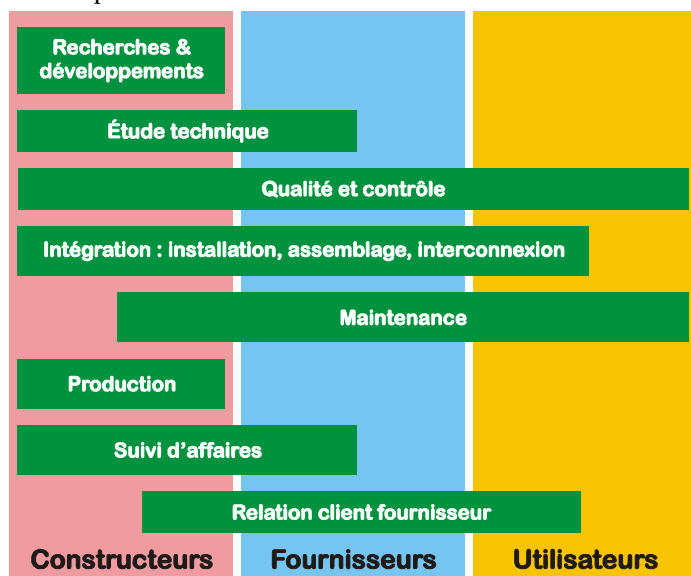
Le métier

La technologie électronique numérique est présente dans la majorité des secteurs d'activité en forte croissance.

Le technicien électronicien participe à la réalisation ou à la maintenance d'une grande variété de produits qui associent fréquemment l'électronique à d'autres technologies.

Les emplois en électronique requièrent une qualification importante. Aujourd'hui les ingénieurs, cadres et techniciens supérieurs représentent plus de la moitié des emplois.

Le technicien supérieur en électronique intervient dans un grand nombre de métiers à différentes étapes de la vie d'un produit :

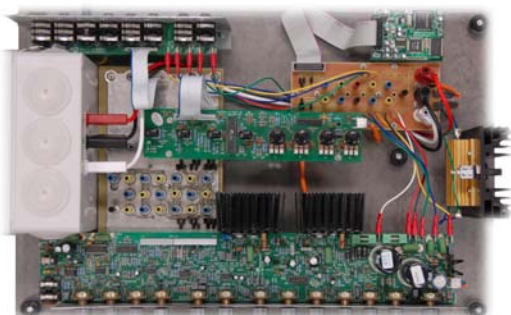


Systemes techniques de la section

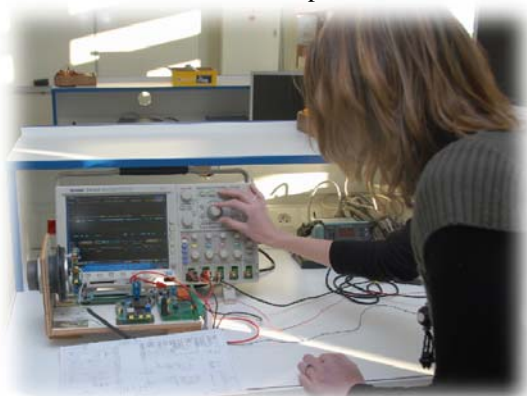
Des systemes techniques industriels sont utilisés en cours de formation.

Exemples :

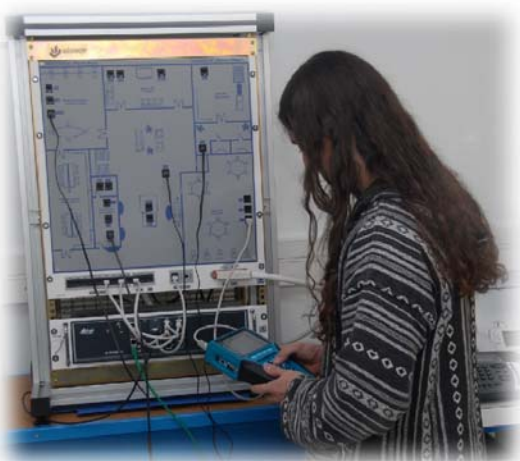
Amplificateur de guitare électrique avec DSP



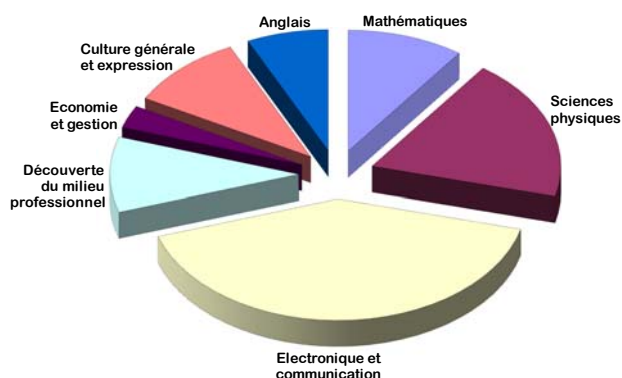
Mesure de niveaux par ultrason



Réseau téléphonique et informatique (PABX)



Contenu de la formation



Répartition horaire :

- 648 heures de cours
- 246 heures de travaux dirigés
- 726 heures de travaux pratiques
- 6 semaines de stage en entreprise

Admission en section de T.S. S.E.

Condition : obtenir un des diplômes suivants :

- Bac STI2D (SIN de préférence)
- Bac Professionnel (SEN de préférence)
- Bac S

Ou réorientation suite à une année d'études supérieures.

Examen du dossier et de la motivation du candidat :

Constitution d'un dossier électronique

➤ sur <http://www.admission-postbac.fr>

Ou candidature spontanée par courrier à l'attention de M. Le Provisieur.

Nombre de places offertes : 24

Informations pratiques

Contact : ☎ 02 41 80 96 53

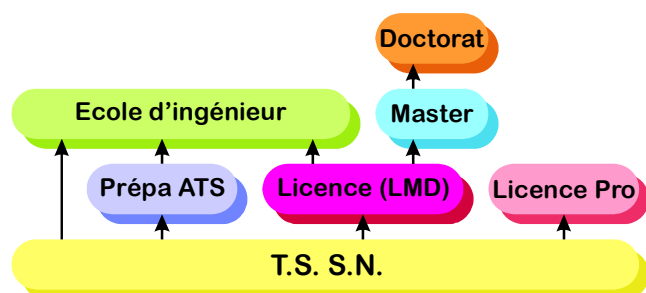
c0490003m@ac-nantes.fr

Frais de scolarité : environ 90 €

Logement : offres de particuliers visibles à l'accueil du lycée. Possibilité de reprendre le logement d'étudiants de 2^{ème} année.

Poursuite d'études

Un large choix de formations est offert après le BTS, que ce soit la spécialité ou le niveau.

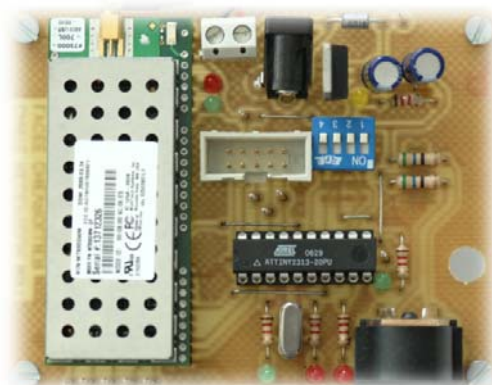


Partenariat industriel

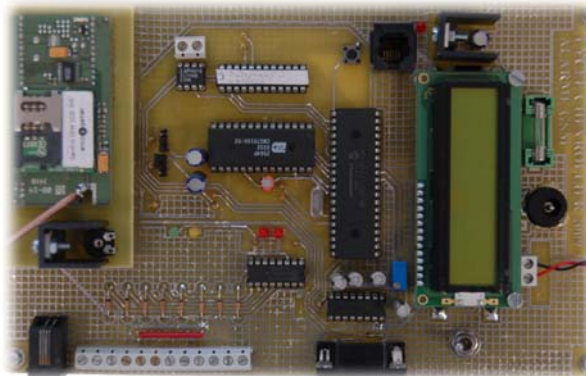
Les étudiants effectuent un stage de découverte du monde industriel en fin de première année. C'est l'occasion de trouver des sujets de projets pour les étudiants de seconde année. Ceux-ci participent par équipes à un projet de fin d'année (étude de conception ou tests et validation d'un produit par exemple) en partenariat avec des entreprises locales. Ce travail débouche sur la réalisation de cartes électroniques et/ou de programmes sous LabView.

Exemples :

Transmission d'informations au standard MIDI par radio, fibre optique et réseau Ethernet ou WIFI Pour le théâtre Le Quai à Angers.



Gestion d'alarmes de processus avec transmission GSM par message vocal ou MSN pour le laboratoire SUBATECH à Nantes.



Formation conviviale

Le BTS Systèmes Numériques du lycée Chevrollier : une section à taille humaine et conviviale.

