

Contenu détaillé du programme de formation

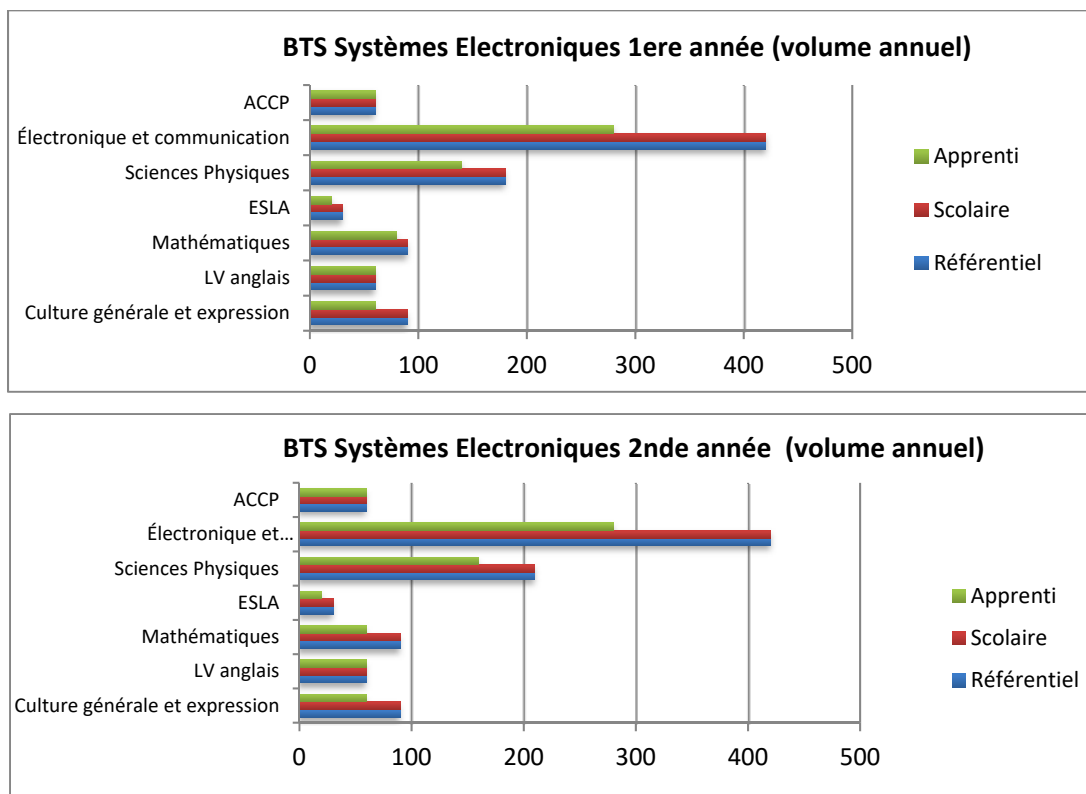
Le programme de formation est défini par le référentiel du diplôme (Arrêté du 15 novembre 2013, modifié le 19 février 2018)

Compétences développées durant la formation :	Volume hebdomadaire				Heures année	
	Cours	TD-TP	Complément apprenti	sur 20 semaines		
<p>1^{ere} année</p> <ul style="list-style-type: none"> Communiquer Organiser Concevoir Réaliser Installer Exploiter Maintenir <p>Les savoirs associés aux compétences ont été organisés autour de thèmes distincts listés ci-dessous.</p> <ul style="list-style-type: none"> Culture générale et expression Langue vivante Anglais Mathématiques Sciences physiques et chimiques appliquées Communication Gestion de projet Modélisation Développement logiciel Solutions constructives des systèmes d'information Systèmes d'exploitation Réseaux, télécommunications et modes de transmission Tests et validation Fabrication 	1^{ere} année					
	Culture générale et expression	2	1	1	60	220
	LV anglais	2			60	
	Mathématiques	2	1	1	80	
	ESLA	1		0	20	
	Sciences Physiques	3	3	1	140	480
	Électronique et communication	4	10	0	280	
	Accompagnement		2	1	60	
					35h/sem	700
	2^{ieme} année					
	Culture générale et expression	2	1	1	60	200
	LV anglais	2			60	
	Mathématiques	2	1	1	60	
ESLA	1		0	20		
Sciences Physiques	3	4	1	160	500	
Électronique et communication	4	10	0	280		
Accompagnement		2	1	60		
				35h/sem	700	

Modalités d'examens

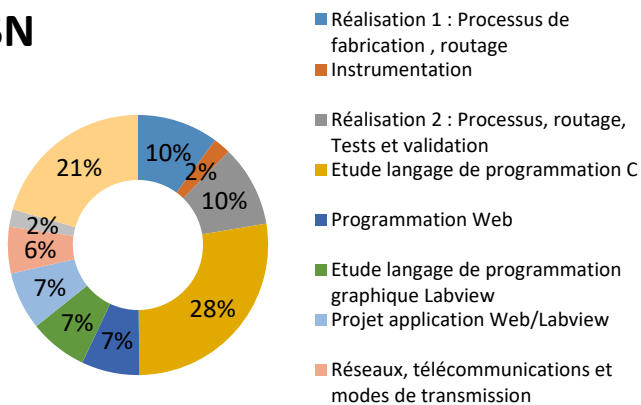
Nature des épreuves	Unité	Coef.	Forme	Durée
E1 Culture générale et expression	U1	3	écrite	4 h
E2 Langue vivante : anglais	U2	2	CCF 2 situations d'évaluation	
E3 Mathématiques	U3	3	CCF 2 situations d'évaluation	
E4 Étude d'un système numérique et d'information	U4	5	écrite	6 h
E5 Intervention sur un système numérique et d'information	U5	5	CCF 2 situations d'évaluation	
E6 Épreuve professionnelle de synthèse				
Sous-épreuve E61 : Rapport d'activité en entreprise	U6.1	2	orale	30 min ⁽⁵⁾
Sous-épreuve E62 : Projet technique	U6.2	6 ⁽⁶⁾	orale	1 h

Répartition des enseignements

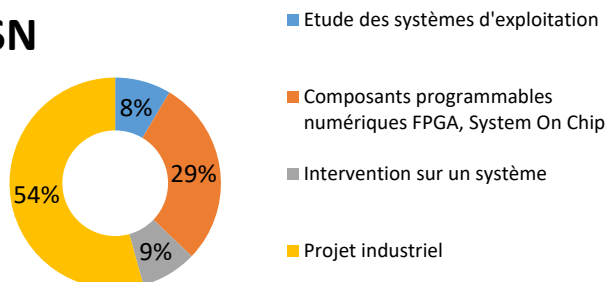


Structuration de la modularisation des enseignements du domaine professionnel

1TS SN



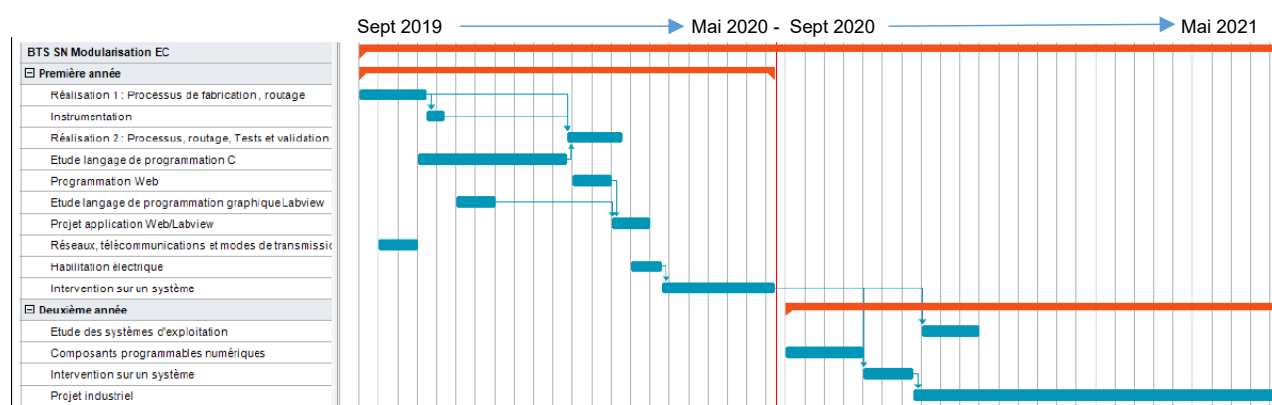
2TS SN



Référentiel de formation BTS SN

Modules de formation Electronique & Communication Lycée Chevrollier	Référentiel de formation BTS SN								
	Communication	Gestion de projet	Modélisation	Développement logiciel	Solutions constructives des systèmes d'information	Systèmes d'exploitation	Réseaux, télécommunications et modes de transmission	Tests et validation	Fabrication
Première année									
Réalisation 1 : Processus de fabrication , routage									X
Instrumentation				X	X				
Réalisation 2 : Processus, routage, Tests et validation								X	X
Etude langage de programmation C			X	X	X		X		
Programmation Web				X					
Etude langage de programmation graphique Labview				X					
Projet application Web/Labview				X					
Réseaux, télécommunications et modes de transmission							X		
Habilitation électrique					X				X
Intervention sur un système	X	X			X		X	X	
Deuxième année									
Etude des systèmes d'exploitation							X		
Composants programmables numériques FPGA, System On Chip				X	X		X		X
Intervention sur un système	X	X			X		X	X	
Projet industriel	X	X	X	X	X	X	X	X	X

Planification des modules de formation



Rythme d'alternance

L'alternance se déroulera par phases successives de deux semaines. Il y aura 20 semaines au centre de formations et 27 semaines en entreprise, soit un temps total de formation au centre de 35 h x 20 semaines = 700 h de formation.

Le cycle d'alternance de 2 semaines est retenu car l'étude et la réalisation de systèmes en électronique nécessitent des outils de développement dont toutes les PME ne disposent pas. Les apprentis pourront donc s'appuyer plus fréquemment sur les moyens de l'établissement.

2019-2020

semaine →	AOÛT		SEPTEMBRE				OCTOBRE				NOVEMBRE				DECEMBRE				JANVIER				
	34	35	36	37	38	39	40	41	42	43	44	45	46	47	48	49	50	51	52	1	2	3	4
Congés scolaires																							
Apprentis			cfa	cfa	cfa			cfa	cfa			cfa	cfa			cfa	cfa				cfa	cfa	
Période en entreprise				1	2			3	4			5	6	7		8	9				10	11	
Formation initiale			1	2	3	4	5	6	7			8	9	10	11	12	13	14			15	16	17

Légende : cfa Formation UFA (Lycée) Période en entreprise Stage en entreprise

FEVRIER			MARS			AVRIL			MAI			JUIN			JUILLET			AOÛT										
5	6	7	8	9	10	11	12	13	14	15	16	17	18	19	20	21	22	23	24	25	26	27	28	29	30	31	32	33

 Vacances scolaires