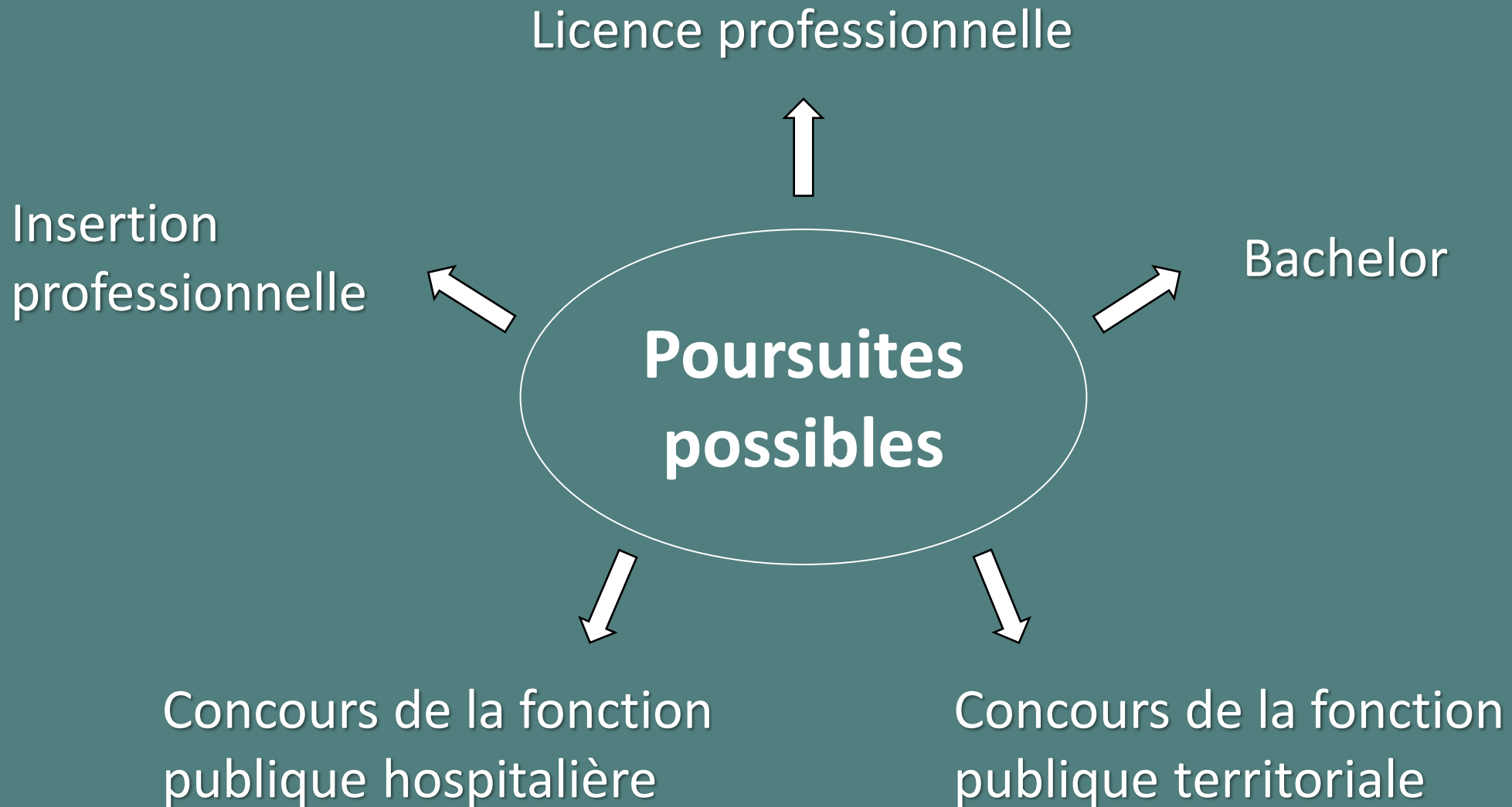


Que faire après le BTS SP3S ?



Licences professionnelles

La licence professionnelle est accessible aux titulaires du bac (ou d'un diplôme équivalent) et aux candidats ayant validé jusqu'à 120 crédits dans le cadre d'une licence ou d'un BTS, par exemple, compatible avec la mention demandée.

Licence pro intervention sociale

- Insertion et réinsertion sociale et professionnelle
- Accompagnement social
- Développement social et médiation par le sport
- Accompagnement de publics spécifiques
- Parcours justice et jeunesse en difficulté
- Coordination handicap et vieillissement



Licence pro assurance, banque, finance

➤ Parcours assurance

2 voies possibles

Supports opérationnels

Chargé de clientèle

Objectif : exercer des fonctions de gestionnaire au sein des groupes de protection sociale, des compagnies d'assurances, des mutuelles.

Licence pro Métiers de la GRH : assistant

Former des assistants RH polyvalents ayant à la fois une solide compétence technique en termes **d'administration du personnel** et de **gestion de la paie** mais également une capacité de **prise de recul** et **d'analyse sur les domaines du développement RH et des relations sociales**.

La formation s'articule autour de quatre axes :

- Environnement RH
- Administration du personnel et gestion de la paie
- Développement RH
- Relations sociales



Licence pro services à la personne

Mise en application des connaissances dans le domaine de l'**accompagnement des personnes, conception et conduite d'une prestation d'accompagnement non soignante adaptée et management d'une équipe d'intervenants à domicile.**



Licence pro Développement de projets de territoires

—

Métiers du Développement Social et Solidaire des Territoires

Tronc commun en **géographie sociale**, en **économie sociale et solidaire** et en **développement territorial** et deux options : « interventions sociales » et « mobilisation de ressources locales ». Les titulaires de ce diplôme s'orientent vers les champs professionnels de **l'Intervention sociale et du Développement territorial**.

Licence pro Métiers des administrations et collectivités territoriales

Former aux **métiers administratifs** des **collectivités territoriales**, avec des logiques parcours permettant **d'approfondir des domaines** particulièrement demandés par les collectivités.

- Dans une collectivité territoriale (commune, département, région)
- Au sein d'un établissement public de coopération à fiscalité propre (communauté de communes, communauté d'agglomération, communauté urbaine, métropole)



Licence professionnelle Gestion des établissements sanitaires, sociaux et médico-sociaux

Une formation tournée vers les fonctions de **management** et de **gestion** de niveau cadre intermédiaire.

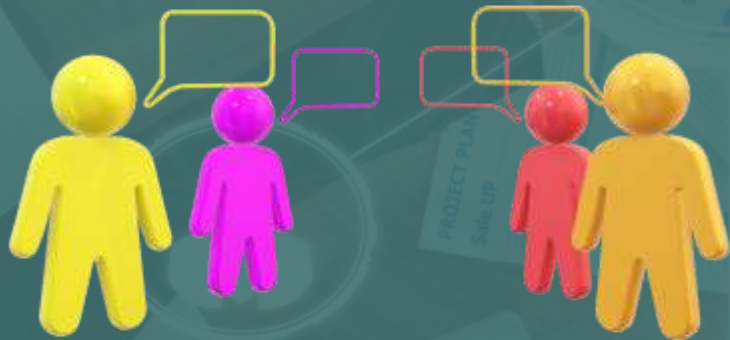


Bachelor

Le bachelor est une formation bac+3 dispensée principalement par des écoles de commerce ou des écoles consulaires (qui dépendent des chambres de commerce et d'industrie). Si le bachelor le plus connu est celui dispensé par les écoles de management, nombre d'écoles de divers domaines proposent des bachelors.

Bachelor Ressources Humaines

Former au métier des **ressources humaines**, que ce soit dans de **grandes entreprises**, des **cabinets de conseils RH** ou de **recrutement**. La formation en Bachelor RH est partagée entre l'étude de matières très théorique, comme le management, et une partie pratique avec l'étude de cas réels d'entreprises et des périodes de stage en entreprise.



Bachelor Management

Il permettra aux étudiants d'acquérir les compétences clés pour évoluer dans le monde du travail à des postes de **gestion** et de **coordination**. Pour y parvenir, le programme du diplôme est structuré de nombreuses matières professionnelles comme le **marketing**, la **négociation** ou encore la **communication professionnelle**.



Bachelor Economie Sociale et Solidaire

Il permet d'acquérir les compétences pour diriger une **structure** ou un **service** dans le **domaine de l'économie sociale et solidaire (ESS)**. Les étudiants maîtriseront la **gestion financière, administrative, technique et juridique**.

Ce Bachelor est particulièrement adapté aux étudiants souhaitant avoir la **responsabilité d'une structure spécialisée dans le service à domicile** ou plus généralement d'une **société commerciale d'utilité sociale**.



Concours de la fonction publique territoriale

- Secrétaire administratif.ve (ex : CHU, collectivité territoriale)




Concours de la fonction publique hospitalière (poursuite d'étude obligatoire)

- Infirmier.e
- Infirmier.e spécialisé.e



Insertion professionnelle

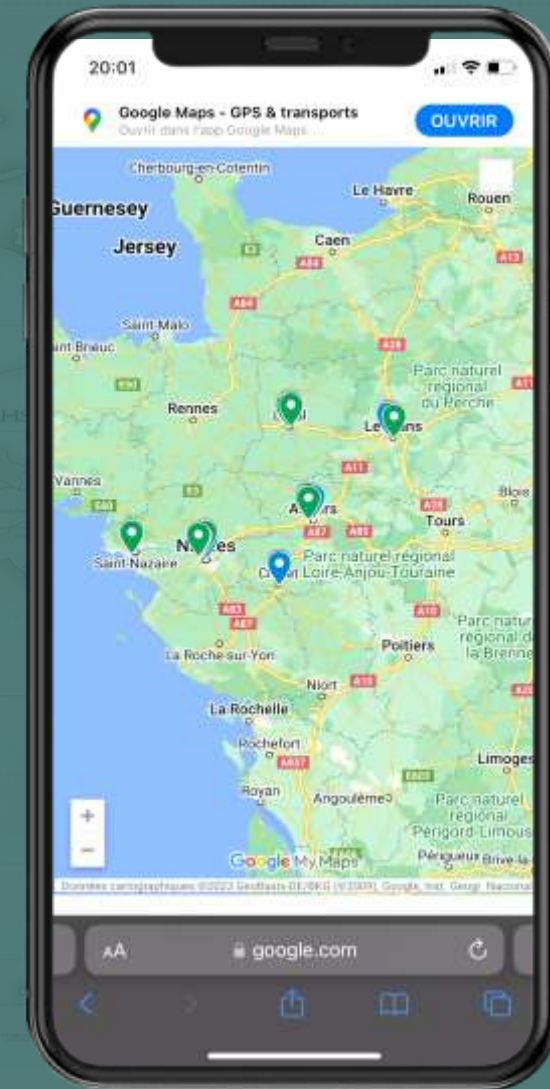
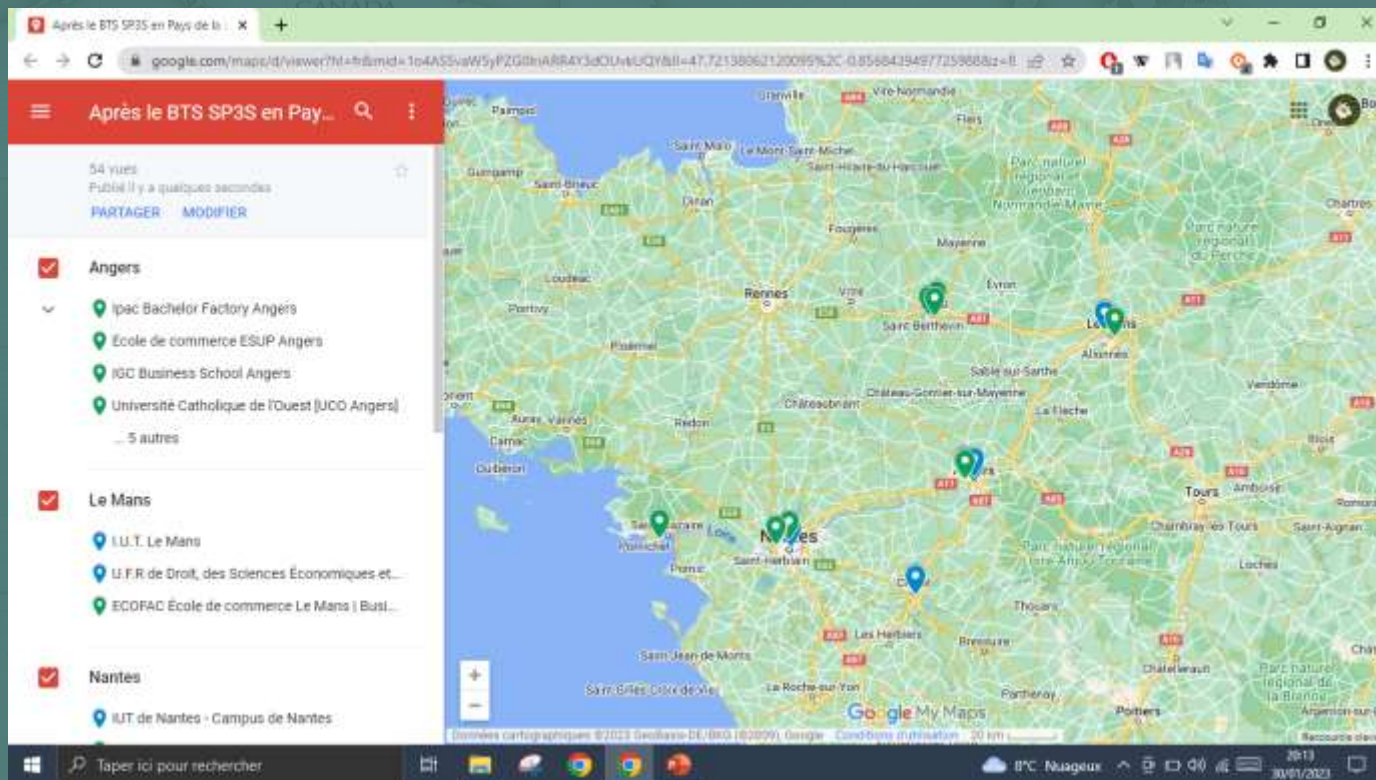
- Assistant médical de service social
- Assistant au délégué à la tutelle
- Responsable de secteur ou de service à domicile
- Coordonnateur de secrétariats de services médicaux et d'accueil
- Coordonnateur d'activités sociales
- Gestionnaire-conseil
- Secrétaire médicale



D'autres métiers possibles... (poursuite d'étude obligatoire)

- Assistant.e de service social
- Educateur.rice spécialisé.e

Un outil pour vous aider !



<https://www.google.com/maps/d/edit?mid=1o4AS5vaW5yPZG0lriARR4Y3dOUvkUQY&usp=sharing>